

數碼速印機

# RISO SF5350 **II** A

**150** ppm 高速印刷

**300x600** dpi 高解析度

**A3** 紙張尺寸

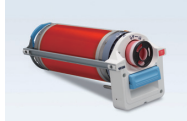
## Speed Forward Edition II



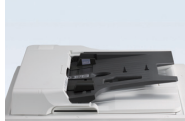
升級版的印刷系統，可用於不同環境

# RISO SF5350 國 A

## 選購附件



RISO FII Type 感光鼓  
用於彩色印刷  
(連外蓋)



自動進紙器 AF-VII  
自動掃描多份文件。



分頁機 IV; NIII  
透過插入膠紙帶，輕鬆區  
隔印刷出來的頁面。



進卡套件  
兼容 100gsm - 400gsm 的紙  
張重量。  
\*請聯絡 RISO 銷售代表，  
查詢可使用的紙張類別。



RISO 機架 (D 款) Type III  
附有門的高級易用儲存配  
件，讓外觀保持整齊。



RISO 機架 (N 款) Type III  
堅固的前方開放式架，讓  
儲存消耗品更方便。

- IC 卡讀卡器啟用套件 RG
- Macintosh 版 RISO 印表機驅動程式
- 信封送稿套件  
兼容 50gsm - 120gsm 的紙張重量。

## RISO iQualitySystem™



RISO iQuality 標誌代表  
RISO 產品與 RISO iQuality  
系統相容



RISO FII TYPE 彩色油墨 (1000 ml)



RISO 版紙 FII Type  
(A3: 每卷 220 張)



RISO FII TYPE 黑色油墨 (1000 ml)

## 規格

製版方法	高速數碼製版 / 全自動印刷	
原稿類型	書本或稿紙	
製版時間*1	快速製版	- 約 14 秒 (A4、長邊送紙) - 約 18 秒 (A4、短邊送紙)
	普通製版	- 約 16 秒 (A4、長邊送紙) - 約 20 秒 (A4、短邊送紙)
解析度	掃描	600 dpi × 600 dpi
	印刷	300 dpi × 600 dpi, 快速製版: 300 dpi × 400 dpi
最大掃描直域	297 mm × 432 mm	
印刷紙張重量	46 g/m <sup>2</sup> - 210 g/m <sup>2</sup>	
印刷紙張尺寸	100 mm × 148 mm - 310 mm × 432 mm	
最大印刷區域	291 mm × 413 mm	
送紙台堆疊容量	1000 張*2 (堆疊高度為 110mm 或以下)	
出紙台堆疊容量	1000 張*2 (堆疊高度為 110mm 或以下)	
印刷速度	6 種級別: 60、80、100、120、130 及 150 (高速 *3) 張/分	
印刷位置調整	橫向: ±15 mm, 縱向: ±10 mm	
圖像處理模式	文字、寫真、文圖、鉛筆	
印刷縮放比率	無倍縮放: (50% 至 200%)、100% 縮放比例、3 個放大級別 (141%、122%、116%)、4 個縮小級別 (94%、87%、82%、71%)	
使用者介面	LCD 面板	
功能	原稿掃描模式、掃描對比度、放大/縮小、網點處理、兩面連寫、書本、節省油墨、快速製版、自動送稿機半自動*4、印刷速度、印刷濃度、印刷位置、程式A/B、重給紙檢查、隔頁紙分頁、紙帶分頁*5、拌墨、機密、計數器顯示、計數器報表輸出、試印、直接印刷、USB 快閃記憶體印刷、紙張記憶器列印、自動休眠設定、自動關機設定、ECO 模式、RISO iQuality System	
電腦介面	USB2.0, 以太網絡: 100BASE-TX / 10BASE-T	
油墨供給	全自動 (1000 毫升/筒)	
版紙供給 / 廢版紙	全自動 (A3: 約每卷 220 張) / 處置能力: 約 100 張	
電源	AC 100-240 V, 50-60 Hz <3.4-1.6 A>	
功率消耗	標準	最大: 300W、空閒時: 20W 或以下、睡眠時: 5W 或以下、關機時: 0.5W 或以下
	連接選購附件時*6	最大: 315W、空閒時: 30W 或以下、睡眠時: 10W 或以下、關機時: 0.5W 或以下
尺寸 (W × D × H)	使用時	1415 mm × 670 mm*7 × 1065 mm*8
	儲存時	780 mm × 670 mm*7 × 1065 mm*8
所需空間 (W × D × H)	1415 mm × 1240 mm × 1515 mm*8	
重量	101 kg*9	

\*1 設定 100% 縮放比率初始設定時的測量值。

\*2 使用以下重量的紙張時: 64 g/m<sup>2</sup> 至 80 g/m<sup>2</sup>

\*3 如果印刷滾筒的內部溫度低於 5°C, 則(高速)無法使用。

\*4 安裝選購的自動進紙器時可用。

\*5 安裝選購的分頁機時可用。

\*6 安裝以下所有選購配件時, 自動進紙器、分頁機、IC 卡讀卡器。

\*7 深度不包括專用機架的穩定架。

\*8 高度包括專用機架。

\*9 重量不包含油墨、版紙卷及機架。

註: 產品規格與類型如有變更, 恕不另行通知。

☎、RISO、RISO i Quality System 和 RISO i Quality mark 為 RISO KAGAKU CORPORATION 在美國及其他國家/地區的商標或註冊商標。  
其他公司名稱及/或商標為各自公司的註冊商標或商標。  
版權所有 ©2019 RISO KAGAKU CORPORATION。保留所有權利。

如需更多詳細資料, 敬請聯絡:



RISO HONG KONG LTD.  
Unit C, 1/F, Hop Hing Industrial Building, 704 Castle  
Peak Road, Lai Chi Kok, Kowloon, Hong Kong, PRC  
<http://www.riso.com.hk/>